

# 2018年度 第1回埼玉県SC 西部ブロックジュニア公認記録会

## 保護者の方への連絡事項

保護者駐車場開場…AM 8:15

保護者入場…AM 8:30

### 1. 会場使用上の注意

◆玄関前での待機や会話は近隣への迷惑となりますので絶対におやめください。

◆今大会は、参加人数が多い為、安全面を考慮し観覧人数を制限させていただきます。

※入場の際に選手の名前を確認させていただきます。

※観覧の際には撮影許可証を必ず首から下げてください。

※選手1名につき保護者1名の入場となります。(例 選手2名 保護者2名)

☆以下のプログラムに関しては、入れ替えをさせていただきますので、ご確認下さい。

・50m自由形は組数が多い為、1組～21組と22組以降での入れ替えとします。

No.17～20(100、400個人メドレー、自由形以外の50m種目)に関しては種目ごとの入れ替えとさせていただきます。

◆選手・保護者の下駄箱の使用は禁止です。必ず靴袋を持参してください。靴袋がないと入場できません。

※詳しくは各所属クラブにお問い合わせ下さい。

◆敷地内・路上は禁煙です。喫煙はご遠慮下さい。

◆観覧席での飲食は禁止です。

◆選手控え場所への保護者の方の入場は禁止とさせていただきます。(事故防止の為)

### 2. 駐車場について

◆駐車許可証を持っている方のみ、駐車場に駐車できます。(記入漏れがあった場合は駐車できません。)

※駐車証の無い方は公共の交通機関をご利用頂くか、駅周辺の有料駐車場をご利用ください。

◆近隣の迷惑となりますので、駐車場内では**アイドリング禁止**及び**ドアの開閉も静か**にお願いします。

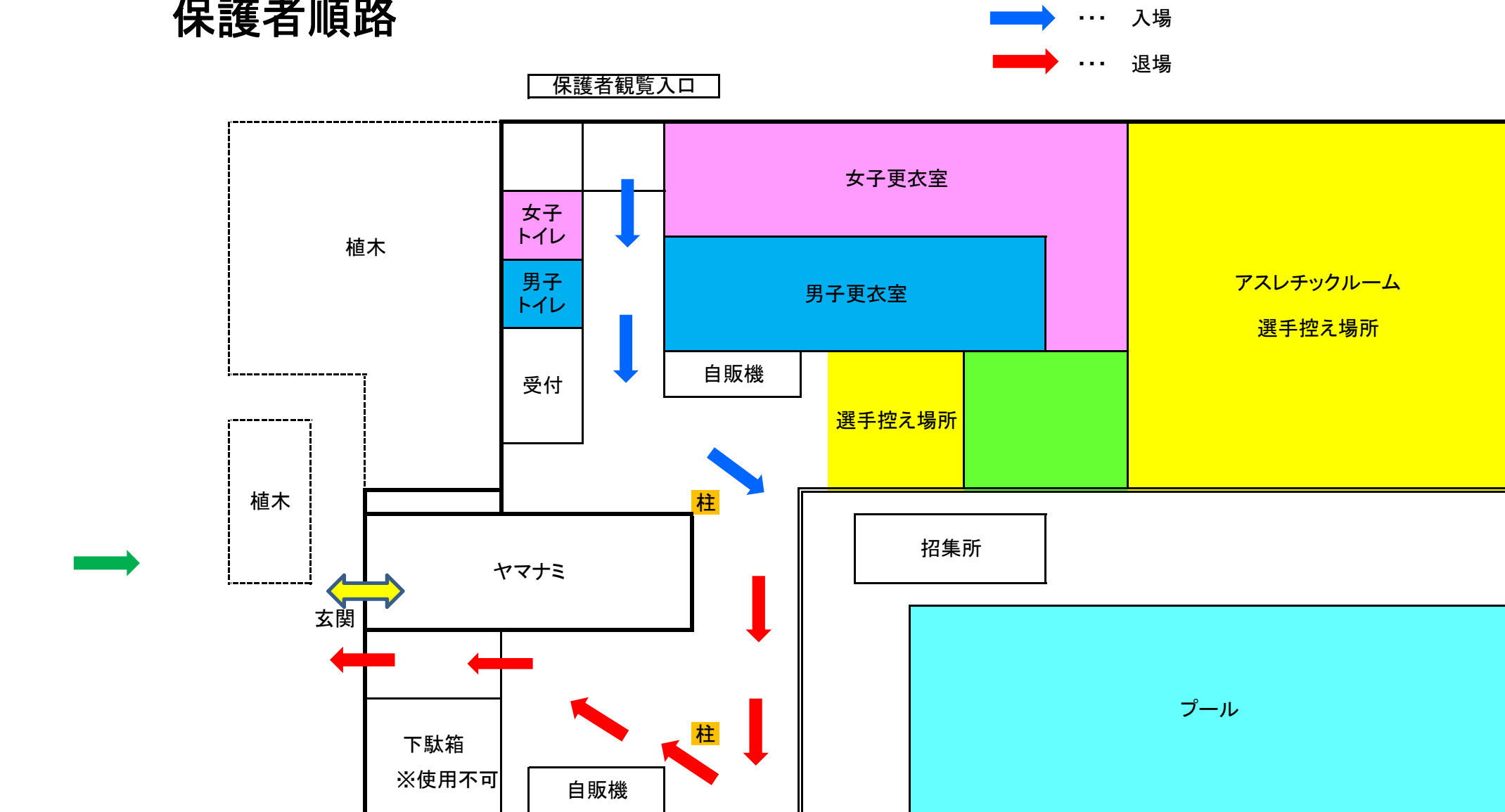
◆近隣施設・路上での駐停車は禁止です。苦情や通報があった場合は競技を中断します。特に、プール玄関前の道路では駐停車や、選手・保護者の方の乗り降りも禁止となっております。絶対におやめください。

◆選手の送迎につきましては**西武池袋線 武蔵藤沢駅 西口ロータリーにて行ってください。**

会場周辺の道路や商業施設での乗降は絶対にしないでください。

競技にルールがあるように、競技会にもルールがあります。選手も保護者もルールを守って、良い競技会にしましょう！

# 保護者順路



- ① お子様の種目ごとの入場となります。係員の指示に従い建物沿いに整列して下さい。  
館外では近隣の方の迷惑になりますのでお静かにお願いします。
- ② 入場の際に選手名を確認させていただきます。  
入場の際には、撮影許可証を首から必ず下げ入場して下さい。観覧席は1Fのみです。
- ③ お子様のレースの観覧を終えた方から速やかに退場してください。
- ④ ヤマナミへの出入りは観覧とは別となります。
- ⑤ 上記の様にさせて頂く為、喫煙場所はありません。

## 競技結果 WEB速報公開のご案内

本大会では、速報掲示板への掲示とともに、WEB上へ速報をアップします。

PDFファイルを閲覧できるスマホ、タブレット等からアクセスが可能です。

最新のデータを見るには、「最新の状態を表示」で再読み込みをしてください。

URL : <http://result.saitama-jr.org/seibu.php>

QRコード



ジュニア委員会西部ブロック

ページが表示されたらプログラム番号に該当する番号をクリックしてご覧ください

- ※遅延または途中での終了もあり得ますので、ご了承ください。
- ※記録訂正等があった場合、再掲載は行いません。
- ※操作方法に関するご質問にはお答えできませんのでご了承ください。
- ※ご利用の際の通信料は利用者のご負担となります。
- ※会場によって実施しない場合がありますのでご了承ください。
- ※委員会主管競技会や他ブロックでは、アドレスが異なりますのでご注意ください。



(一社) 埼玉県水泳連盟ジュニア委員会